

ООО "АРГОС"

Кадастровый инженер Ульянов Александр Семёнович

квалификационный аттестат № 55-12-386

644070, г. Омск, ул. 10 лет Октября, 74а

тел. 34-19-19

ТЕХНИЧЕСКИЙ ПАСПОРТ

На Объект незавершенного строительства
(вид объекта учета)

Нежилое здание
(наименование объекта учета)

Адрес (месторасположение) объекта учета:

Субъект Российской Федерации	Омская область	
Район	-	
Муниципальное образование	тип	административный округ
	наименование	Центральный
Населенный пункт	тип	город
	наименование	Омск
Улица(проспект, переулок и т.д.)	тип	улица
	наименование	Чкалова
Номер дома	38	
Номер корпуса	-	
Номер строения	-	
Литера	-	
Номер помещения (квартиры)	-	
Иное описание месторасположения	Омская область, г. Омск, Центральный административный округ, ул. Чкалова, д. 38	

Сведения о ранее произведённой постановке на технический учёт в ОТИ

Инвентарный номер	6662630
Кадастровый номер	55:36:090108:3178

Составлен по состоянию на 06.11.2019г.

кадастровый инженер

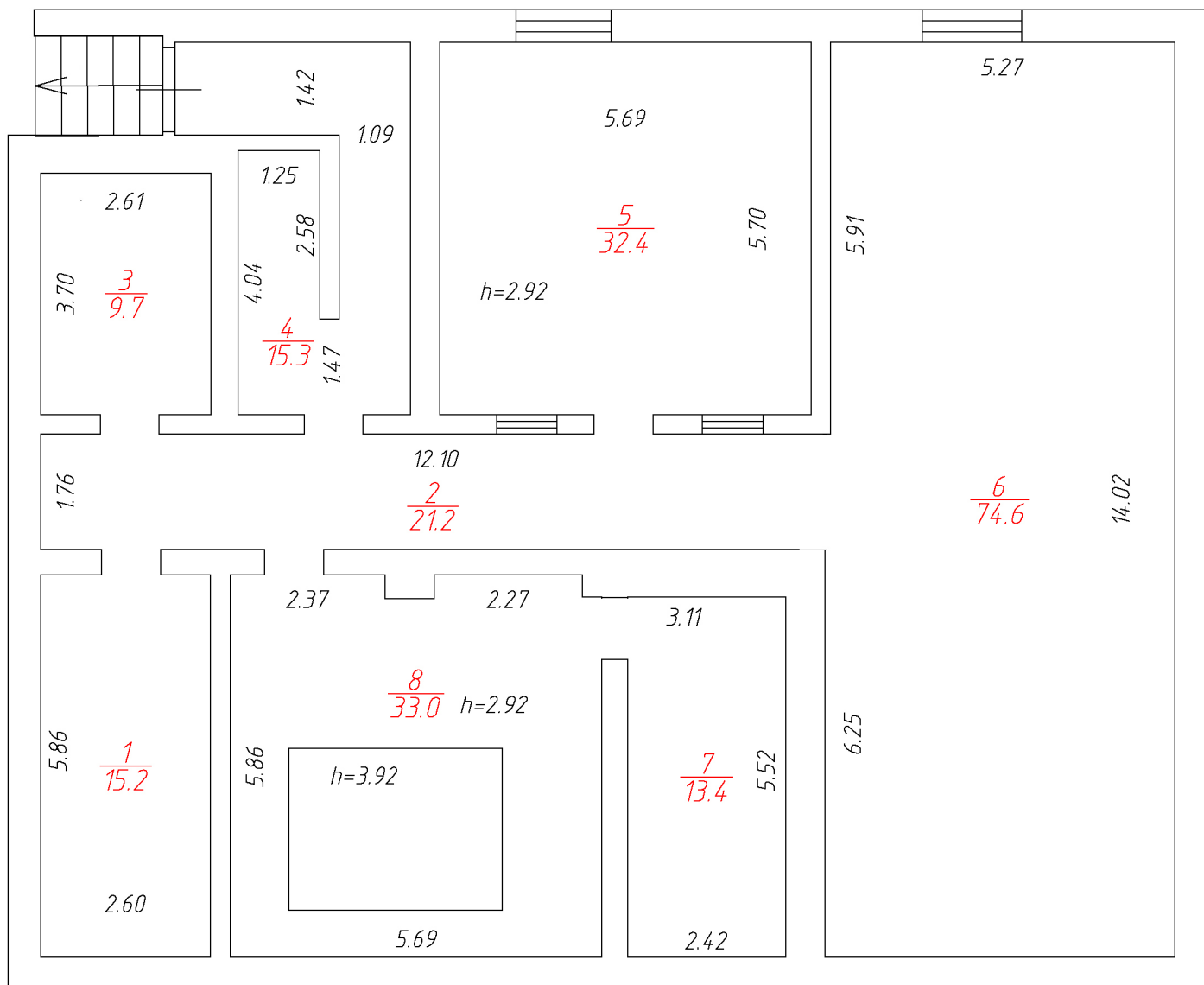
М.П.



А.С. Ульянов

ПОЭТАЖНЫЙ ПЛАН

Подвал



УСЛОВНЫЕ ОБОЗНАЧЕНИЯ



стены и перегородки



стена с окном и дверью



лестница

$\frac{1}{8.9}$

номер помещения, площадь помещения

5.29

линейный размер

ООО "Аргос"

Поэтажный план

Кадастровый инженер

[Signature]

ул. Чкалова, д. 38

Лист

1

Листов

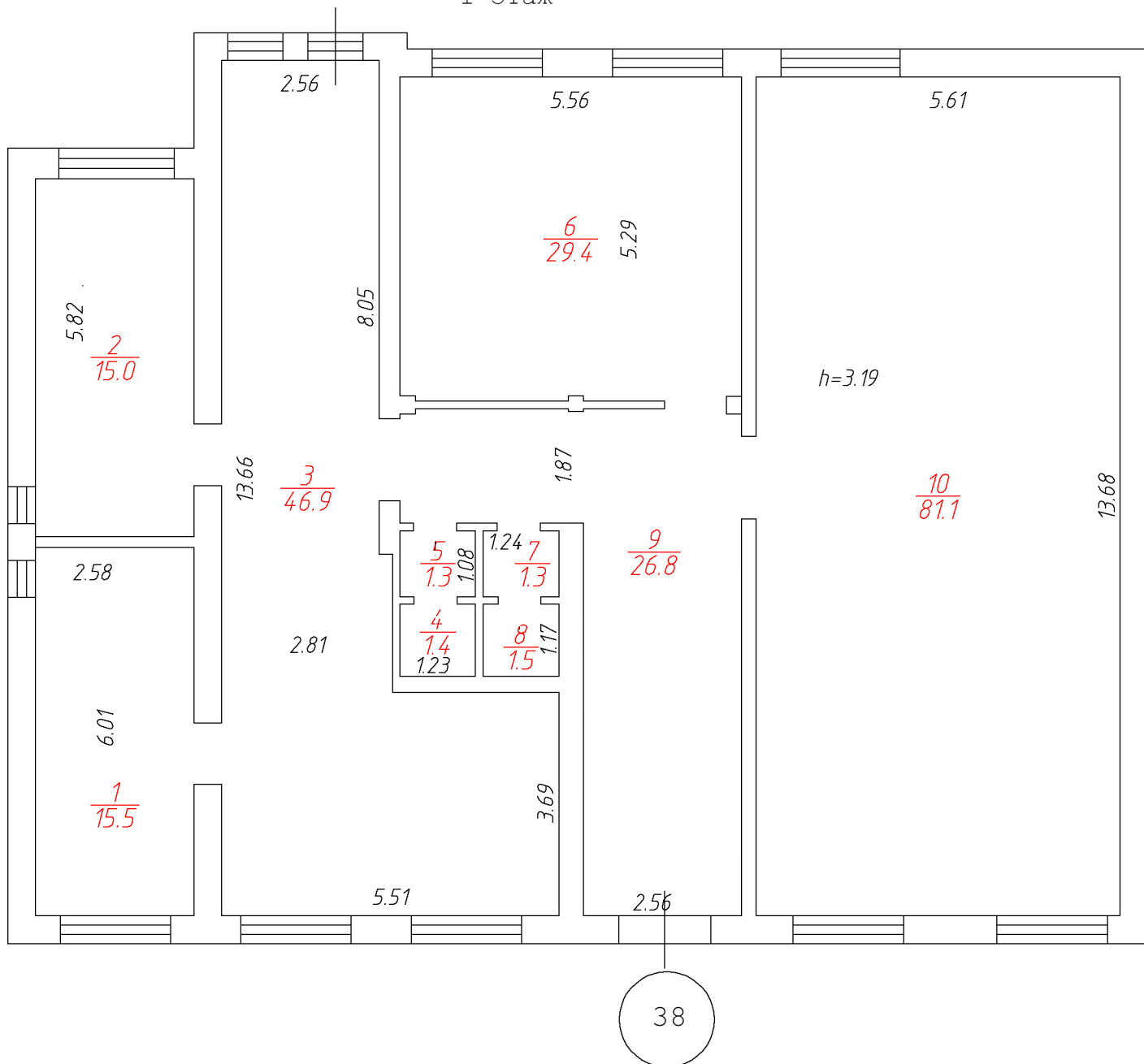
4

Масштаб

1:100

ПОЭТАЖНЫЙ ПЛАН

1 Этаж



УСЛОВНЫЕ ОБОЗНАЧЕНИЯ



стены и перегородки



стена с окном и дверью



лестница

$\frac{1}{8.9}$

номер помещения, площадь помещения

5.29

линейный размер

ООО "Аргос"

Поэтажный план

Кадастровый инженер

[Signature]

ул. Чкалова, д. 38

Лист

2

Листов

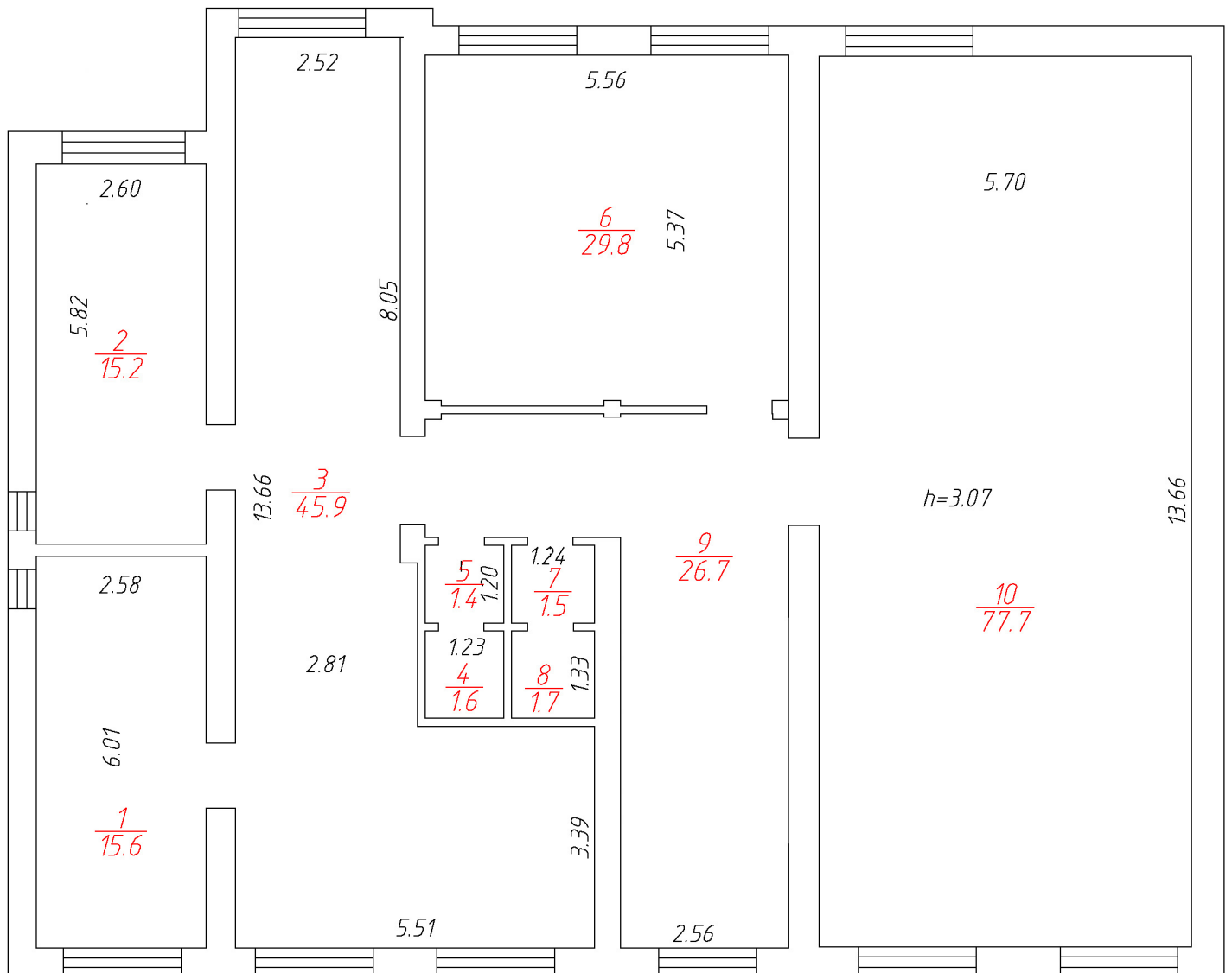
4

Масштаб

1:100

ПОЭТАЖНЫЙ ПЛАН

2 Этаж



УСЛОВНЫЕ ОБОЗНАЧЕНИЯ



стены и перегородки



стена с окном и дверью



лестница

$\frac{1}{8.9}$

номер помещения, площадь помещения

5.29

линейный размер

ООО "Аргос"

Поэтажный план

Кадастровый инженер

[Signature]

ул. Чкалова, д. 38

Лист

3

Листов

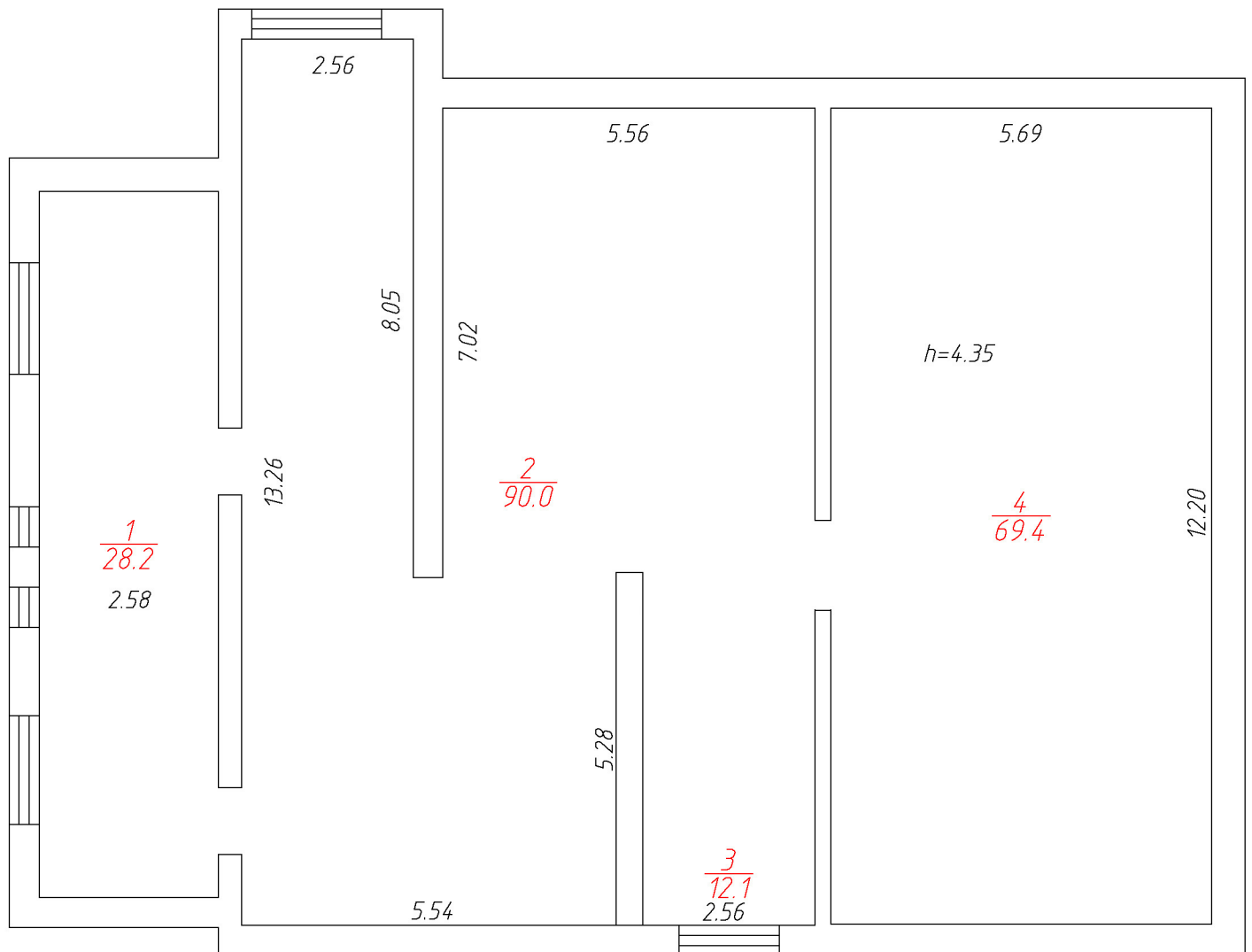
4

Масштаб

1:100

ПОЭТАЖНЫЙ ПЛАН

3 Этаж
Мансарда



УСЛОВНЫЕ ОБОЗНАЧЕНИЯ



стены и перегородки



стена с окном и дверью



лестница

$\frac{1}{8.9}$

номер помещения, площадь помещения

5.29

линейный размер

ООО "Аргос"

Поэтажный план

Кадастровый инженер

[Signature]

ул. Чкалова, д. 38

Лист

4

Листов

4

Масштаб

1:100

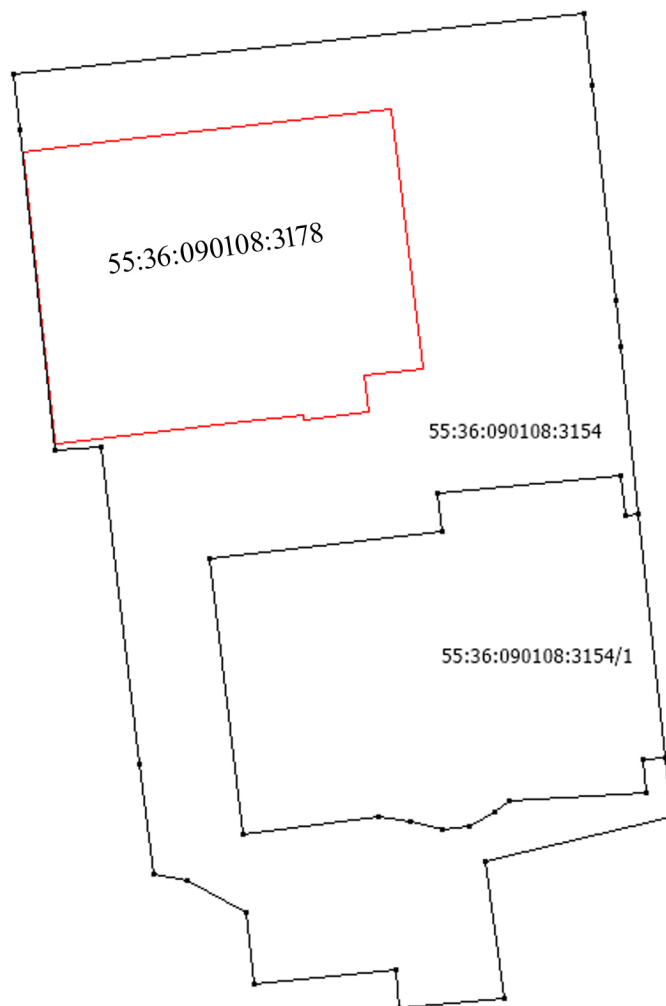
2. Сведения о принадлежности

№	Субъект права	Документы, подтверждающие право собственности
1	2	3
1	ООО "Компания "Север"	Арбитражный суд Омской области дело А46-12142/2018 от 05.09.2019г

3. Экспликация площади здания

Этаж	Номер здания	Номер части помещения	Назначение	Площадь здания	Общая площадь помещений в здании	Основные помещения	Подсобные помещения	Лоджий, балконов, террас	Высота
Подвал	38	1	Помещение		15,2	15,2			2,92
		2	Коридор		21,2		21,2		2,92
		3	Помещение		9,7	9,7			2,92
		4	Коридор		15,3		15,3		2,92
		5	Помещение		32,4	32,4			2,92
		6	Помещение		74,6	74,6			2,92
		7	Помещение		13,4	13,4			2,92
		8	Помещение		33	33			2,92
			Итого по подвалу:						
1		1	Помещение		15,5	15,5			3,19
		2	Помещение		15,0	15,0			3,19
		3	Помещение		46,9	46,9			3,19
		4	Туалет		1,4		1,4		3,19
		5	Умывальня		1,3		1,3		3,19
		6	Помещение		29,4	29,4			3,19
		7	Умывальня		1,3		1,3		3,19
		8	Туалет		1,5		1,5		3,19
		9	Коридор		26,8		26,8		3,19
		10	Помещение		81,1	81,1			3,19
			Итого по 1 этажу:						
2		1	Помещение		15,6	15,6			3,07
		2	Помещение		15,2	15,2			3,07
		3	Помещение		45,9	45,9			3,07
		4	Туалет		1,6		1,6		3,07
		5	Умывальня		1,4		1,4		3,07
		6	Помещение		29,8	29,8			3,07
		7	Умывальня		1,5		1,5		3,07
		8	Туалет		1,7		1,7		3,07
		9	Коридор		26,7		26,7		3,07
		10	Помещение		77,7	77,7			3,07
			Итого по 2 этажу:						
3		1	Помещение		28,2	28,2			4,35
мансарда		2	Помещение		90,0	90,0			4,35
		3	Лестничная клетка		12,1		12,1		4,35
		4	Помещение		69,4	69,4			4,35
			Итого по 3 этажу:						
			Всего по зданию:	1041,0	851,0	738,0	113,8		

Ситуационный план на земельном участке



ООО "Аргос"

Ситуационный план

Кадастровый инженер			ул. Чкалова, д.38	Лист	1
				Листов	1
				Масштаб	1:500

4. Техническое описание

Степень готовности (%) - 66%, Этажей - 4, в том числе подземный - 1

№п.п.	Наименование конструктивных элементов (КЭ)	Описание элементов (материал, конструкция, отделка и прочее)
1	2	3
1	Наружные стены (материал)	кирпич, бетонные блоки
2	Перегородки (материал)	кирпич, бетонные блоки
3	Перекрытие (материал)	ж/б плиты
4	Кровля (материал)	металлчерепица
	Полы:	
5	а) в помещении	ж/б плиты
	б) коридор	ж/б плиты
	Проемы	
6	а) оконные	стеклопакеты ПВХ
	б) дверные	металлическая
	Отделка стен	
7	а) помещения подвал	без отделки
	б) помещения 1 этаж	штукатурка
	а) помещения 2, 3 этажи	без отделки
	Отделка потолков	
8	а) в подвале	без отделки
	б) в помещениях	без отделки
9	Вид отопления	-
	Наличие:	
10	а) водоснабжения	-
	б) электроснабжения	-
	в) канализации	-
	г) горячего водоснабжения	-
	д) ванн или душа, сауны или бассейна	
	е) лоджий или/и балконов	-
	и) лифта	-
	к) мусоропровода	-
	л) газоснабжение	-
	м) электроплита	-
<p>Особые отметки: Общая <u>площадь здания</u>: 1041.0 кв м, она рассчитана в соответствии с пунктами: 8, 9 Приказа Минэкономразвития России от 01.03.2016 № 90 - в пределах внутренних поверхностей наружных стен</p> <p>В техническом паспорте <u>площадь помещений</u>, входящих в состав здания, составляет 851,0 кв м</p>		

