

Заключение о среднерыночной стоимости автотранспортного средства

Заключение

о среднерыночной и ликвидационной стоимости автотранспортного средства на 08.11.2023г.

06051066CCBV42046059

Русаков Сергей Евгеньевич

Марка, модель	CHEVROLET Lacetti
Год выпуска	2009
VIN код	XUUNF356J90021245
Цвет кузова	СЕРЫЙ
Объем двигателя	1598
Место нахождения ТС	г. Армавир
Рыночная стоимость	351 848
Ликвидационная стоимость*	239 257

Цены указаны с учетом НДС.

Объекты аналогии

№ п/п	Тип объекта	Марка, модель	Год выпуска	Фактический пробег, км	Мощность, л. с.	Цена предложения, руб.	Источник информации
1	Легковой автомобиль	CHEVROLET Lacetti	2009	172 000	109	499 000	https://auto.drom.ru/kurgan/chevrolet/lacetti/53305087.html
2	Легковой автомобиль	CHEVROLET Lacetti	2009	180 000	109	520 000	https://www.avito.ru/moskva/avtomobili/chevrolet_lacetti_1.6_mt_2009_180_000_km_3454229470
3	Легковой автомобиль	CHEVROLET Lacetti	2009	234 000	109	550 000	https://auto.ru/cars/used/sale/chevrolet/lacetti/1119217305-f668a9b9/

*С учетом указанных факторов ликвидационная стоимость объекта оценки может быть определена по следующей формуле:

$$C_{\text{л}} = \left(\frac{C_{\text{р}}}{1 + \frac{i}{m}} \right)^{t_{\text{д}} \times m} \times K_{\text{э}} - \text{ПЗ}, \text{ где:}$$

$C_{\text{л}}$ – ликвидационная стоимость объекта оценки, соответствующая фиксированному периоду ($t_{\text{ф}}$) его экспозиции (ден. ед.);

$C_{\text{р}}$ – рыночная стоимость объекта оценки (ден. ед.);

$t_{\text{д}}$ – продолжительность периода дисконтирования (мес.);

m – количество периодов начисления процентов в течение года;

i – годовая ставка дисконта (выраженная как десятичная дробь).

$K_{\text{э}}$ – поправочный коэффициент, учитывающий влияние эластичности спроса по цене на ликвидационную стоимость объекта оценки;

ПЗ – прочие затраты.

Величина $t_{\text{д}}$, в свою очередь, рассчитывается по формуле:

$$t_{\text{д}} = t_{\text{рд}} - t_{\text{ф}}, \text{ где:}$$

$t_{\text{д}}$ – продолжительность периода дисконтирования (мес.);

$t_{\text{рд}}$ – продолжительность разумно долгого периода экспозиции объекта (мес.);

$t_{\text{ф}}$ – продолжительность фиксированного периода экспозиции объекта (мес.).

Наименование	Значение
Ставка дисконтирования, %	15%
Разумный срок экспозиции, мес.	3
Срок вынужденной продажи, мес.	3
Поправочный коэффициент, учитывающий влияние эластичности спроса по цене на ликвидационную стоимость объекта	0,76
Затраты на реализацию	90%
Коэффициент ликвидационной стоимости	0,68

Оценщик, Член НП СРО "НКСО"



Курбат Екатерина Юрьевна

Документы оценщика

НЕКОММЕРЧЕСКОЕ ПАРТНЕРСТВО
«САМОРЕГУЛИРУЕМАЯ ОРГАНИЗАЦИЯ
«НАЦИОНАЛЬНАЯ КОЛЛЕГИЯ СПЕЦИАЛИСТОВ-ОЦЕНЩИКОВ»

СВИДЕТЕЛЬСТВО

КУРБАТ
Екатерина Юрьевна
ИНН 510200239237

является членом

Некоммерческого партнерства
«САМОРЕГУЛИРУЕМАЯ ОРГАНИЗАЦИЯ
«НАЦИОНАЛЬНАЯ КОЛЛЕГИЯ
СПЕЦИАЛИСТОВ-ОЦЕНЩИКОВ»

включена Федеральной регистрационной службой
в единый государственный реестр саморегулируемых организаций оценщиков
19 декабря 2007 года за № 0006

Основание: Протокол заседания Правления НП «СРО «НКСО» от 19
августа 2008 года №98

Президент



 В.В. Кругликов

Регистрационный № 01697

Дата выдачи 22 августа 2008 года

Фотографии объекта оценки

1. Фото общего вида



2. Фото общего вида



3. Фото общего вида



4. Фото общего вида



5. Фото общего вида



6. Фото общего вида



7. Фото общего вида



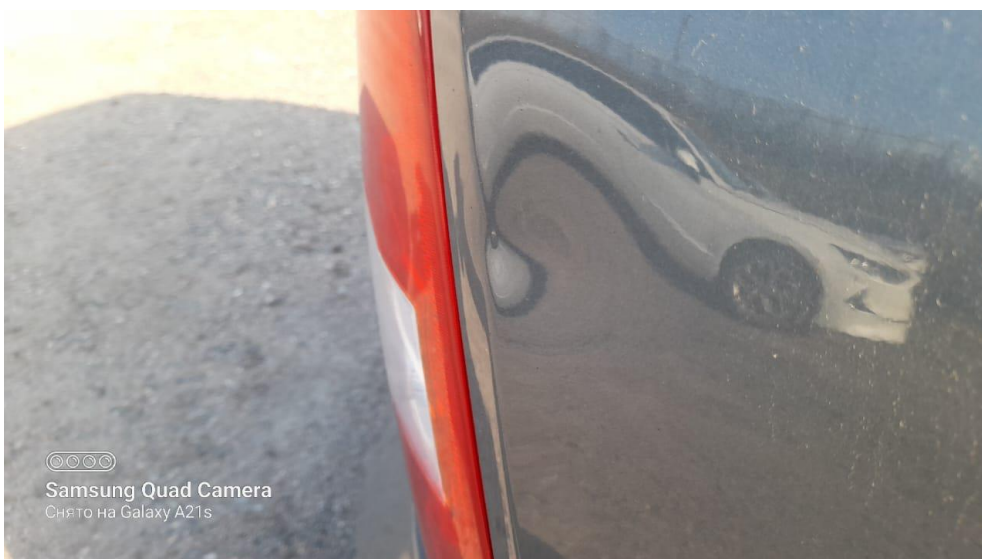
8. Фото общего вида



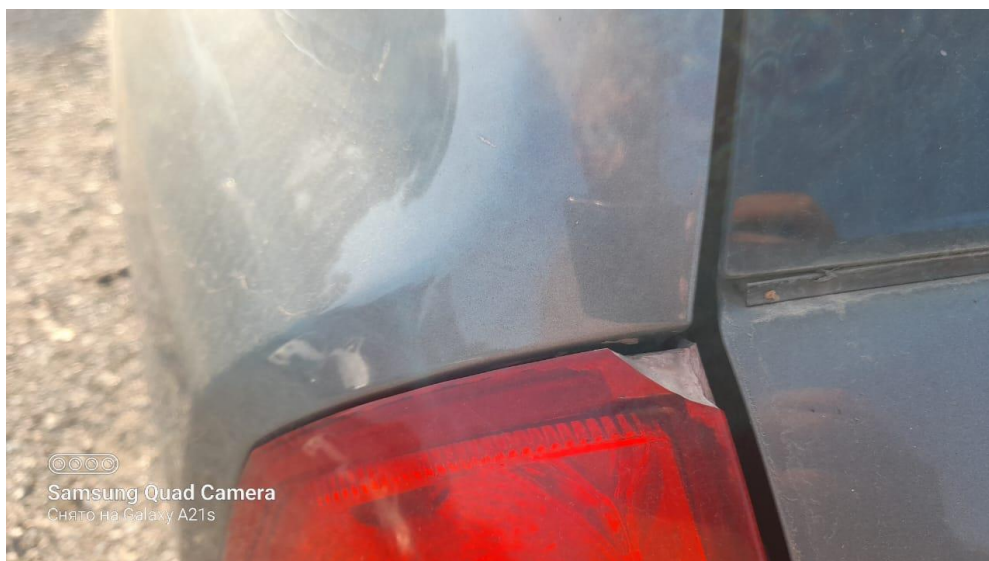
9. Фото общего вида



10. Фото общего вида



11. Фото общего вида



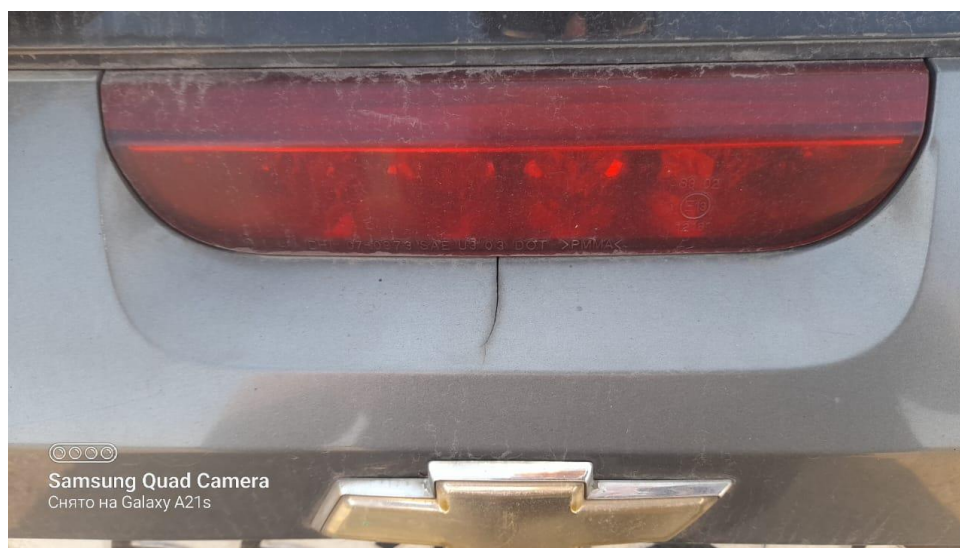
12. Фото общего вида



13. Фото общего вида



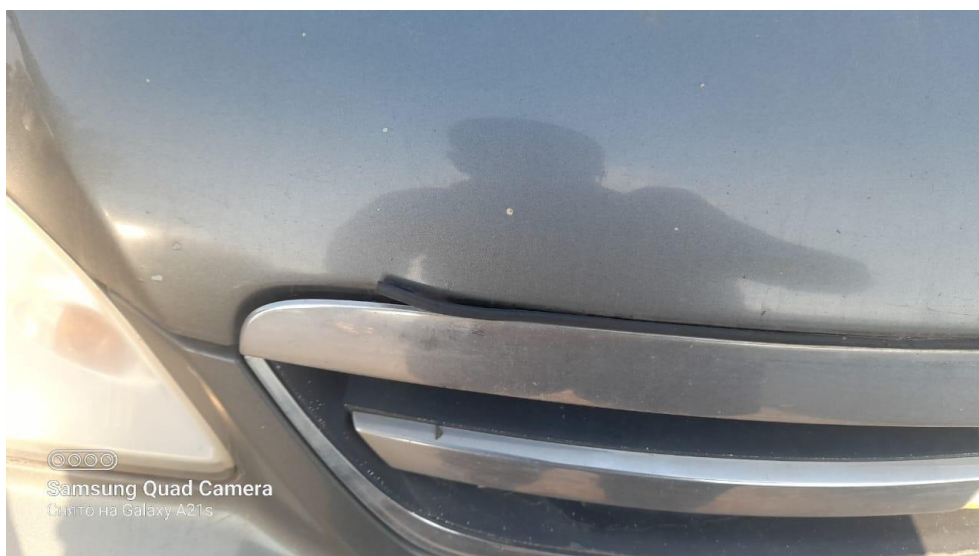
14. Фото общего вида



15. Фото общего вида



16. Фото общего вида



17. Фото общего вида



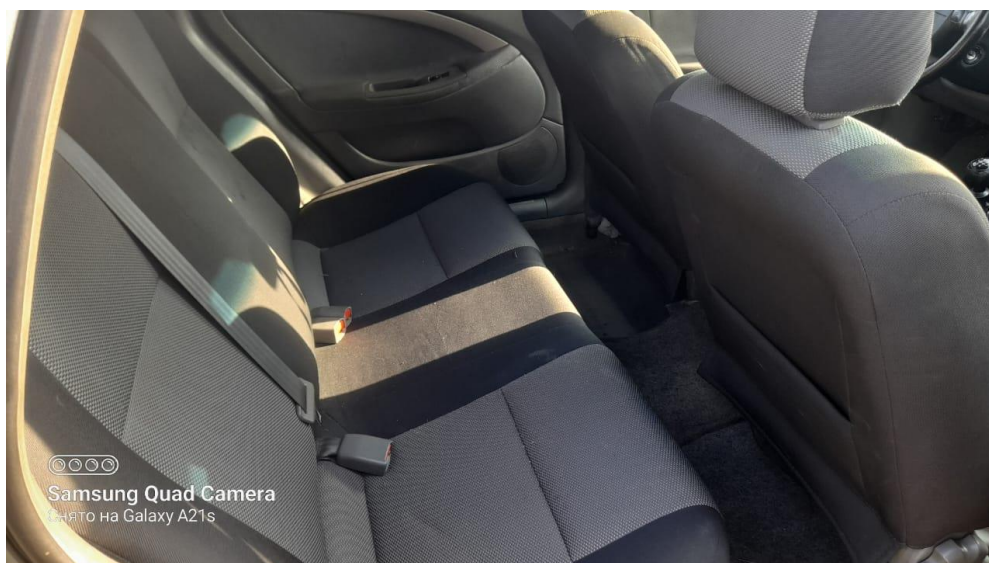
18. Фото общего вида



19. Салон транспортного средства



20. Салон транспортного средства



21. Салон транспортного средства



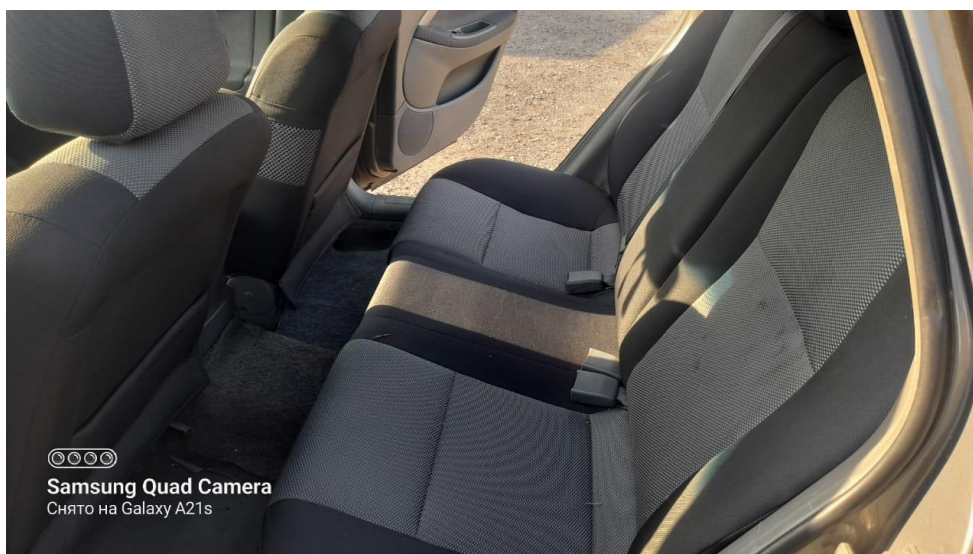
22. Салон транспортного средства



23. Салон транспортного средства



24. Салон транспортного средства



25. Салон транспортного средства



26. Салон транспортного средства



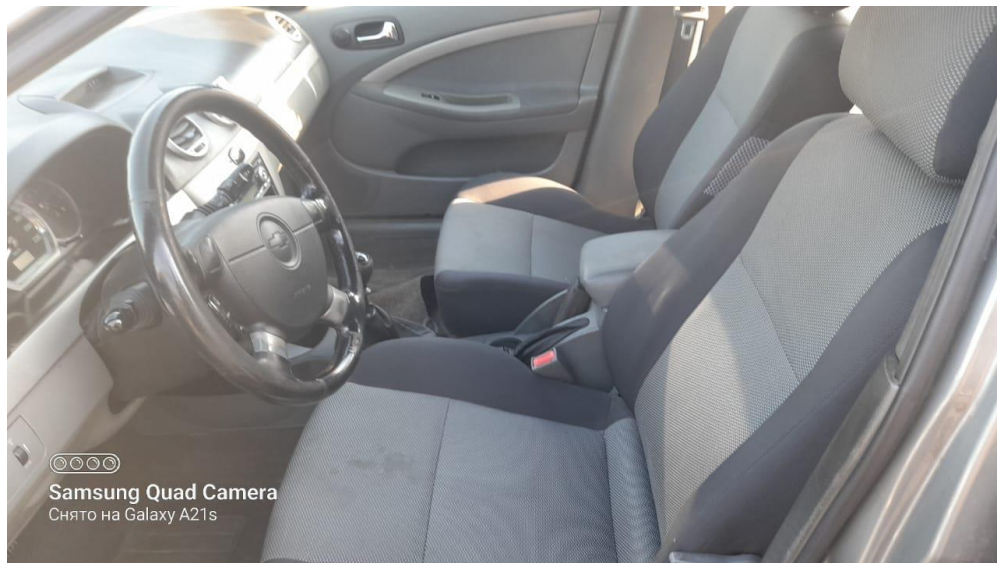
27. Салон транспортного средства



28. Салон транспортного средства



29. Салон транспортного средства



30. Салон транспортного средства



31. Салон транспортного средства



32. Приборная панель

