

Для Регистрационной Палаты

Инвентарный №	18184					
Условный №	18118					
Кадастровый №						

Российская Федерация

Дочернее федеральное государственное унитарное предприятие
"Рязанское бюро технической инвентаризации, учета и оценки
недвижимости"

Извлечение из технического паспорта
на домовладение (жилой дом, садсвый домик, дачу)
нужное подчеркнуть

г.Рязань,

Светлая ул., д. 16

По состоянию на 16 декабря 2002 г.

1. Сведения о принадлежности

[illegible]

2. Экспликация площади земельного участка.

[illegible]

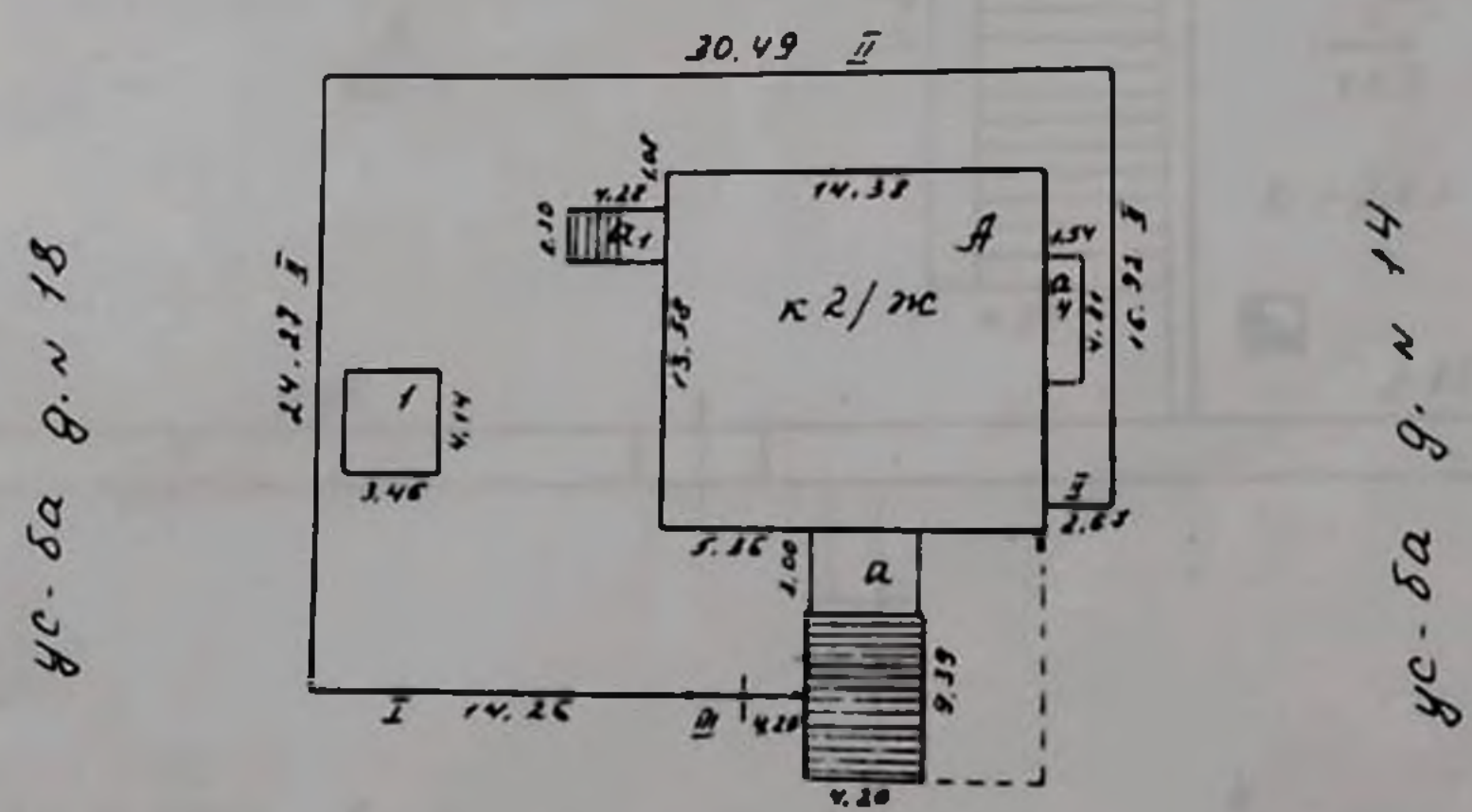
3. Описание зданий и сооружений

Литера по плану	Наименование	по наружному обмеру			характеристика конструктивных элементов				
		длина, м	ширина, м	площадь, кв.м.	фундамент	стены	перекрытия	крыша	полы
1	2	3	4	5	6	7	8	9	10
A	теплой дом			195.3	ст. порв.	кирп.	т/б	металлос.	дош.
	подвал			195.3	т/б б.л	т/б б.л	т/б	-	дош.
I	Видерко			14.3	кирп. ст.	тегов.			
I	забор			29.9	кирпичный				
II	забор			156.1	теговый на	кирп.	шпалы		
III	терраса			8.8	металлические	прямая			

- 2 -

ПЛАН УСАДЬБЫ

владения, находящегося в г. Рязани
 по Светлая ул., д. 3а № 16
 принадлежащего
Садонов Сергей Викторович
Садонина Ольга Валериевна



Светлая ул.

• 16 • 12 200 2 г.

Текущие изменения

Чертил Корнишова

Проверил Горбанцова

таб 1:500
БТИ

ПОЭТАЖНЫЙ ПЛАН

Строения ант. А находящегося в г.р.

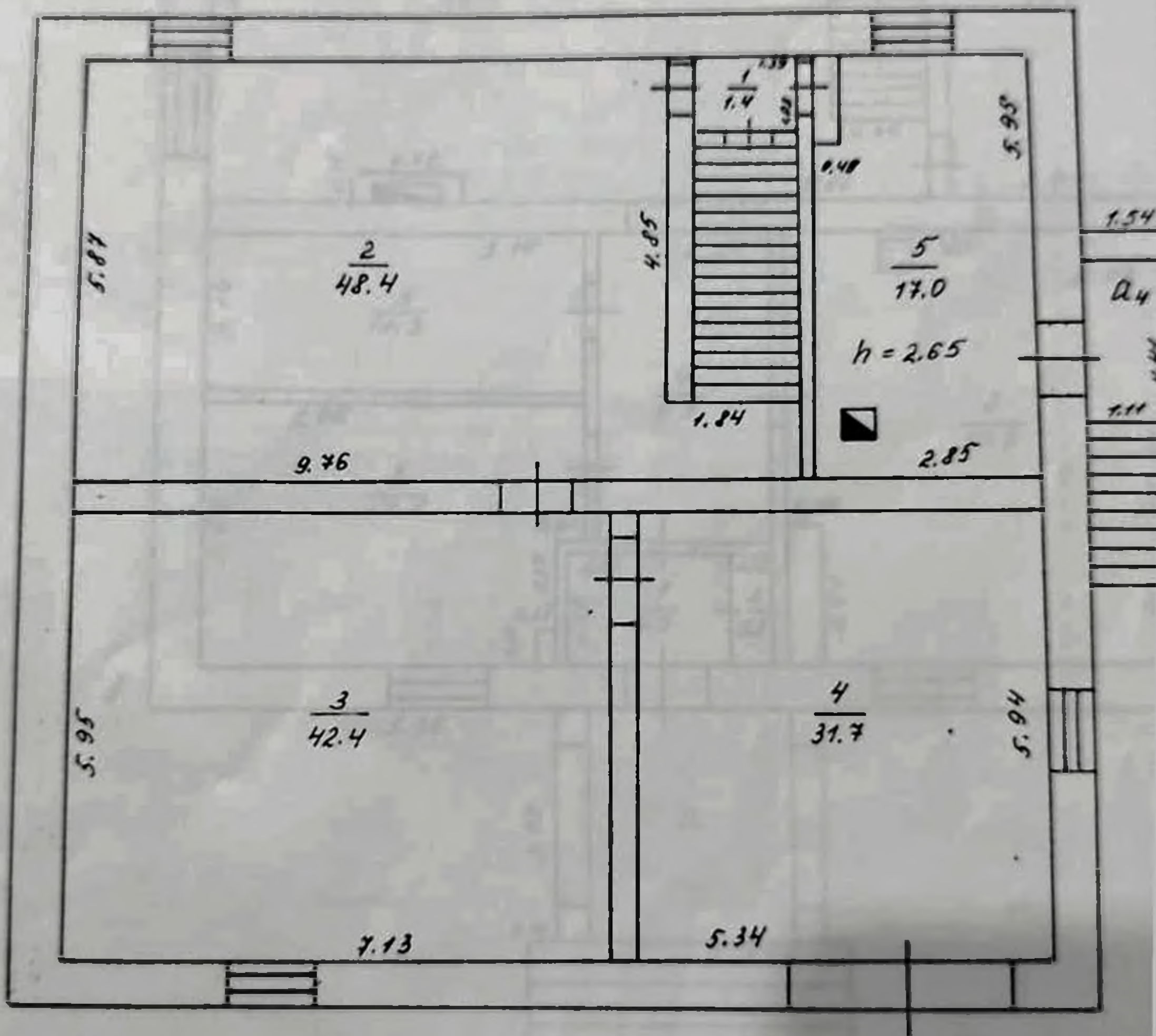
по Светлицы ул., д. 16

принадлежащего

Сафонов Сергей Викторович

Сафонов Александр Иванович

план подвал этажа



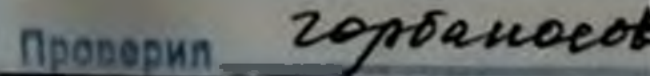
16 12 200 2г.

Текущие изменения

Чертил Корнилов

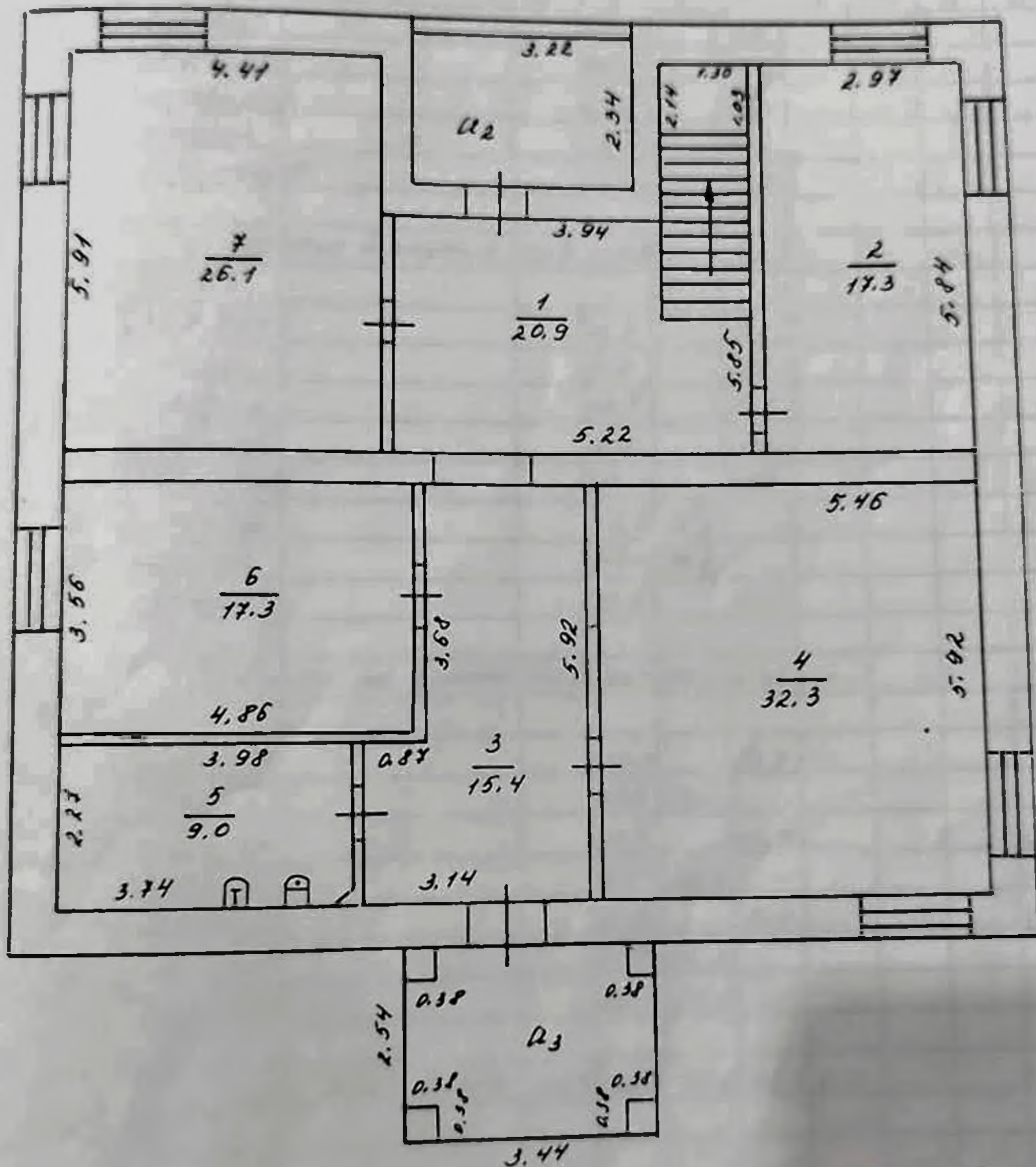
Проверил Горбанов

этажа



Строения лит. А находящегося в г. Светлая ул. д. 16
по принадлежащего
Сафронов Сергей Викторович
Сафронова Ольга Викторовна

план II этажа



• 16 • 12 200 2

Текущие изменения

Чертил Корниусово

Подпись Горанова

Штаб 1:100
Яз. БТИ

к поэтажному плану здания (строения), расположенного в г.Рязани по адресу
Экспликация
 Светлая ул. д. 16

Этаж		Номер помещения (квартиры)	Номер комнаты, кухни, корид. и т.п.	Назначение помещений	Формула подсчета частей помещения	Общая площадь квартиры	В т.ч. площадь				Высота помещений по внутреннему обмеру	Площадь помещений общего пользования	Самовольно возведенная или переоборудованная площадь	Примечание
Квартиры	Из нее						Лоджий, балконов, террас, веранд и кладовых с коэф.							
	Жилая							Подсобная						
I	1	1	коридор											
		2	спорт. зал			1.4		1.4						
		3	спорт. зал			48.4		48.4						
		4	гараж			42.4		42.4						
		5	котельная			31.7		31.7						
						17.0		17.0						
Итого в подвале:						140.9	140.9	-	140.9	-				
I	1	1	коридор											
		2	шкаф			3.3		3.3						
		3	санузлы			0.8		0.8						
		4	коридор			17.5		17.5						
		5	кладовая			9.7		9.7						
		6	жилая			11.3		11.3						
		7	жилая			57.1	57.1							
		8	лужайка			17.3	17.3							
					30.0		30.0							
Итого по I этажу						147.0	147.0	74.4	72.6	-				
II	1	1	коридор											
		2	жилая			20.9		20.9						
		3	коридор			17.3	17.3							
		4	коридор			15.4		15.4						
		5	жилая			32.3	32.3							
		6	санузлы			9.0		9.0						
		7	жилая			17.3	17.3							
					26.1	26.1								
Итого по II этажу						144.7	138.3	93.0	45.3	6.4				
Итого:						432.6	426.2	167.4	258.9	6.4				

4. Назначение, техническое состояние и стоимость зданий и сооружений.

Литера	Наименование строений и сооружений	Физический износ (%)	Действительная инвентаризационная стоимость (руб.) в ценах 1969г.
1	2	3	4
А	машинный дом	0	19849
	4-х конгр. газ. мп.	0	158
	ворота	0	11653
	ВОГА - 23	0	158
			31818
Б	бассейн	0	223
			223
В	забор	0	368
Г	забор	0	310
Д	ворота	0	139
			817

или балансовая стоимость

Точная балансовая стоимость с учетом износа

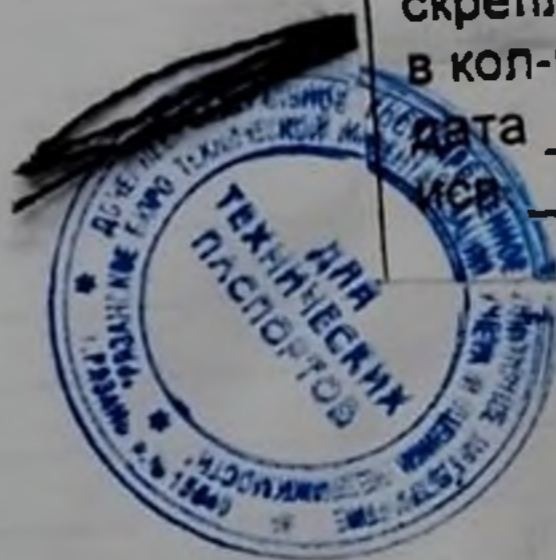
Питательная инвентаризационная стоимость в ценах

32858

32858

32858

Пронумеровано,
прошнуровано и
скреплено печатью
в кол-ве 7 листов
дата 16.12.2002
Коршунова



Исполнитель

Начальник отдела ТПО

Дата выдачи

Коршунова

Горбаносова Н.Н.

18.03.03г.