



Серия Б

063696

САНКТ-ПЕТЕРБУРГСКОЕ ГОСУДАРСТВЕННОЕ УНИТАРНОЕ ПРЕДПРИЯТИЕ
ГОРОДСКОЕ УПРАВЛЕНИЕ ИНВЕНТАРИЗАЦИИ И ОЦЕНКИ НЕДВИЖИМОСТИ

Филиал ГУП "ГУИОН" ПИБ Центрального района

Инв. № документа 2109/09

Кадастровый номер 78: _____

Паспорт на квартиру

Адрес по реестру: Санкт-Петербург, 9-я Советская улица
дом № 9/30 корпус кв.№ 35

I. Общие сведения о строении литере А

Описательный адрес: Санкт-Петербург, Суворовский проспект, дом 30; 9-я Советская улица,
дом 9

Год постройки 1913

Год последнего капитального ремонта , ,

Этажность: 7(6-7, в том числе мансарда) подвал, цоколь -
надземная подземная кроме того

Материал стен кирпичные , ,

Материал перекрытий деревянн. по металл.балкам чердачных деревянн. по металл.балкам междуэтажных бетон.по метал.балкам подвальных

II. Характеристика квартиры

Квартира расположена на 2 этаже, состоит из 4 комнат, Сжил=85.8 кв.м, Собщ=146.6 кв.м,
высота 3.43 м

Благоустройство квартиры:

отопление: центральное ☒ , автономное ☐ ;горячее водоснабжение: центральное ☒ , от газовых колонок ☐ , дровяных колонок ☐водопровод ☒ ; канализация ☒ ; газоснабжение ☒ ; электроплиты ☐ ; мусоропровод ☐

прочее:

наличие в парадной: мусоропровод ☐ ; лифт ☒

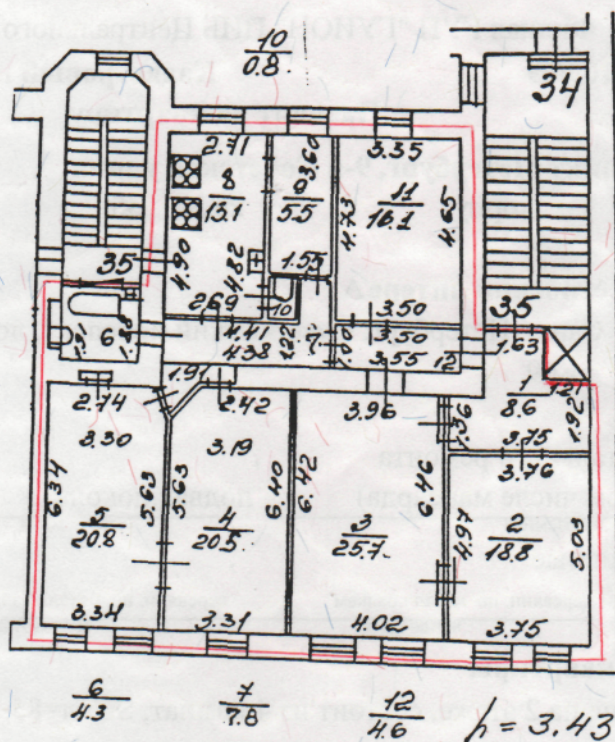
Инвентаризационная стоимость квартиры по состоянию на 01.01.2009 года

составляет 577953 рублей (пятьсот семьдесят семь тысяч девятьсот пятьдесят три рубля)

III. Экспликация к плану квартиры

№ п/п	№ части	Наименование части помещения	Общая площадь квартиры, кв.м (до 01.03.05 - площадь квартиры)	В т.ч. площадь, кв.м		Кроме того, приведенная площадь лоджий, балконов, веранд, террас	Примечание
				Жилая	Вспом.		
1	2	3	4	5	6	7	8
1	1	коридор	8.6		8.6		
2	2	комната	18.8	18.8			
3	3	комната	25.7	25.7			
4	4	комната	20.5	20.5			
5	5	комната	20.8	20.8			
6	6	совм. с/у	4.3		4.3		
7	7	коридор	7.8		7.8		
8	8	кухня	13.1		13.1		
9	9	моп	5.5		5.5		
10	10	туалет	0.8		0.8		

Дополнительные сведения:



- границы квартиры

Исполнитель ФЛ (Софроненко Н. Г.) Изготовлено 16 Апреля 2009 г.

Начальник филиала ГУП "ГУИОН"

ПИБ Центрального района

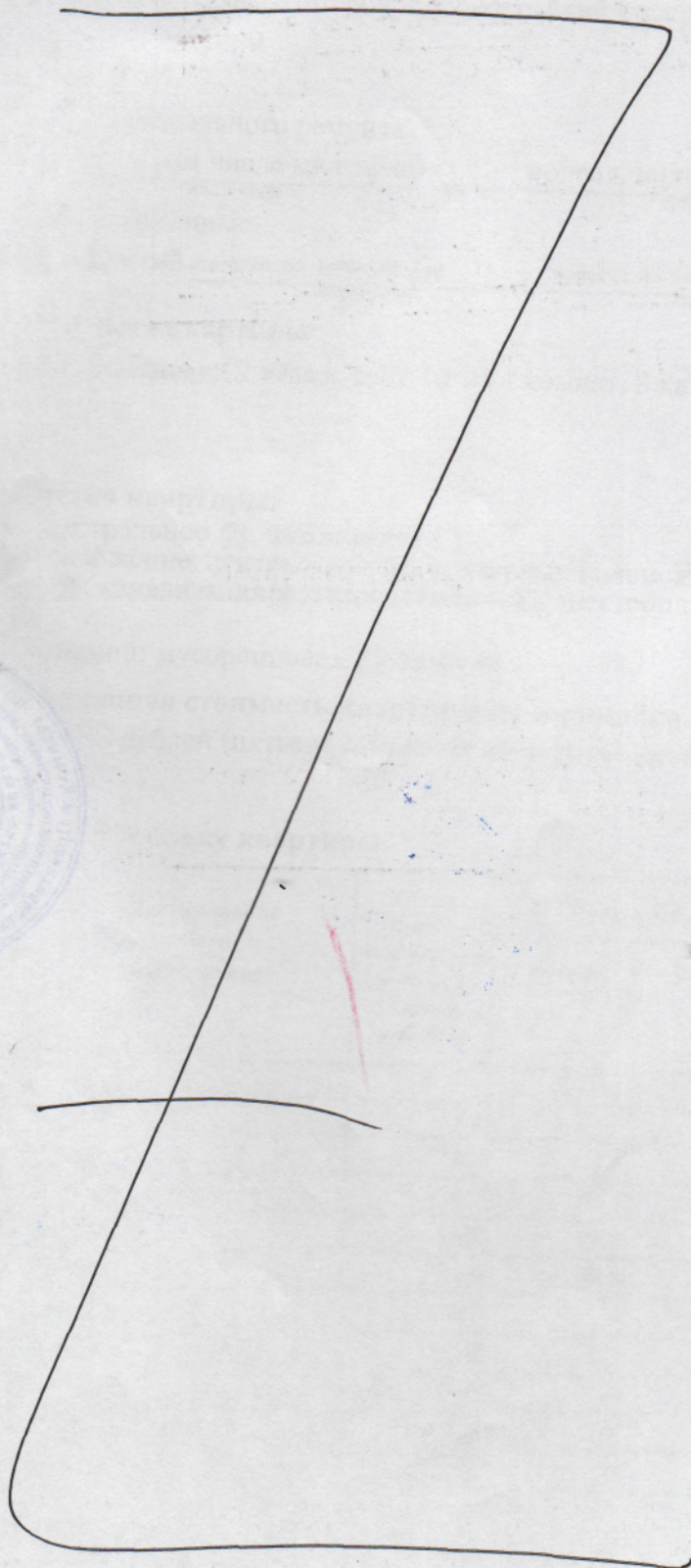
/Чаузова Г.С./



Памятка владельцу:

1. Паспорт на квартиру является документом, изготавливаемым по результатам технической инвентаризации, и содержит информацию о местоположении, количественном и качественном составе, уровне благоустройства, стоимости объекта жилищного фонда (квартиры).
2. Переустройство и перепланировка жилого помещения подлежат утверждению в порядке, установленном Жилищным кодексом Российской Федерации. Самовольно переустроившее и (или) перепланировавшее жилое помещение лицо несёт предусмотренную законодательством ответственность.

№ п/п	№ части	Наименование части помещения	Общая площадь квартиры, кв.м (до 01.03.05 - площадь квартиры)	В т.ч. площадь, кв.м		Кроме того, приведенная площадь лоджий, балконов, веранд, terraces	Примечание
				Жилая	Вспом.		
1	2	3	4	5	6	7	8
11	11	моп	16.1		16.1		
12	12	коридор	4.6		4.6		
Итого:			146.6	85.8	60.8	0.00	



Прошнуровано,
пронумеровано,
скреплено печатью
2 (два) _____
« 16 » 09 _____

листа
2009 г.

Начальник филиала
ГУП «ГАЗПРОМ» ПИБ
Центрального района
М.п.

