

ТЕХНИЧЕСКИЙ ПЛАН

Объекта незавершенного строительства

(вид объекта недвижимости, в отношении которого подготовлен технический план, в подписанном подше)

Общие сведения о кадастровых работах

1. Технический план подготовлен в результате выполнения кадастровых работ в связи с:

образованем, по решению суда, - объекта незавершенного строительства, члтырехэтажного здания (художественно-производственные мастерские) по адресу: Российская Федерация, Омская область, г. Омск, Центральная административный округ, ул. Чакалова, д.38, корпус 1

2. Сведения о заказчике кадастровых работ:

Общество с ограниченной ответственностью "Компания "Север", ОГРН: 1025500985146, ИНН: 5504054445

3. Сведения о кадастровом инженере:

Фамилия, имя, отчество (при наличии отчества): Ульянов Александр Семенович

Страховой номер индивидуального лицевого счета: 074-867-653 19

Уникальный регистрационный номер члена саморегулируемой организации кадастровых инженеров в реестре членов саморегулируемой организации кадастровых инженеров и дата внесения сведений о физическом лице в такой реестр: 899, «19» мая 2016 г.

Контактный телефон: +79083144475

Почтовый адрес и адрес электронной почты, по которым осуществляется связь с кадастровым инженером: г. Омск Ale5561@mail.ru

Наименование саморегулируемой организации кадастровых инженеров, членом которой является кадастровый инженер:

Ассоциация саморегулируемых организаций «Балтийское объединение кадастровых инженеров»,

Полное или (в случае, если имеется) сокращенное наименование юридического лица, если кадастровый инженер является работником юридического лица, адрес юридического лица: ООО "Артос"

Наименование, номер и дата документа, на основании которого выполняются кадастровые работы: Договор, № 4149-08/21, «12» августа 2021 г.

Дата подготовки технического плана (число, месяц, год): «20» августа 2021 г.



Характеристики объекта недвижимости		№ п/п	Наименование характеристики	Значение характеристики
1	1	1	Вид объекта недвижимости	Объект незавершенного строительства
2	2	2	Кадастровый номер объекта недвижимости	-
3	3	3	Ранее присвоенный государственный учетный номер объекта недвижимости (кадастровый, инвентарный или условный номер)	-
4	4	4	Кадастровый номер земельного участка (земельных участков), в пределах которого расположен объект недвижимости	55:36:090108:3154
5	5	5	Номер кадастрового квартала (кадастровых кварталов), в пределах которого расположен объект недвижимости	55:36:090108
6	6	6	Кадастровый номер иного объекта недвижимости, в пределах (в составе) которого расположен объект недвижимости (номер, тип этажа (этажей), на котором (которых) расположен помещене	-
7	7	7	Номер, тип этажа, на котором расположено машино-место	-
8	8	8	Обозначение (номер) помещения, машино-места на поэтажном плане	-
9	9	9	Адрес объекта недвижимости	Российская Федерация, 644024, Омская область, город Омск, район Центральный, улица Чакалова, дом 38, корпус 1
10	10	10	Дата последнего обновления записи в государственном адресном реестре	13.12.2020
11	11	11	Местоположение объекта недвижимости	-
12	12	12	Дополнение местоположения объекта недвижимости	-
13	13	13	Назначение объекта недвижимости	нежилое здание
14	14	14	Проектируемое назначение объекта незавершенного строительства	Художественно-производственные мастерские
15	15	15	Наименование объекта недвижимости	Количество этажей объекта недвижимости
16	16	16	В том числе подземных	-
17	17	17	Материал наружных стен здания	-
18	18	18	Год ввода объекта недвижимости в эксплуатацию по завершении его строительства	-
19	19	19	Год завершения строительства объекта недвижимости	-
20	20	20	Площадь объекта недвижимости (P), м²	-
21	21	21	Вид (виды) разрешенного использования объекта недвижимости	-
22	22	22	Основная характеристика сооружения и ее значение	-

<p>15</p> <p>Основная характеристика объекта незавершенного строительства и ее проектируемое значение</p>	<p>Площадь: 738,7 м²</p>
<p>16</p> <p>Степень готовности объекта незавершенного строительства, %</p>	<p>80</p>
<p>Сведения о включении объекта недвижимости в Единый государственный реестр объектов культурного наследия (памятников истории и культуры) народов Российской Федерации</p>	<p>Регистрационный номер, вид и наименование объекта недвижимости в Едином государственном реестре объектов культурного наследия (памятников истории и культуры) народов Российской Федерации</p>
<p>Регистрационный номер, вид и наименование объекта недвижимости в Едином государственном реестре объектов культурного наследия (памятников истории и культуры) народов Российской Федерации</p>	<p>Регистрационный номер, вид и наименование объекта, представляющего собой историко-культурную ценность, и наименование выявленного объекта культурного наследия</p>
<p>Решения Правительства Российской Федерации, органов охраны объектов культурного наследия о включении объекта недвижимости в Единый государственный реестр объектов культурного наследия (памятников истории и культуры) народов Российской Федерации</p>	<p>Решения Правительства Российской Федерации, органов охраны объектов культурного наследия о включении объекта недвижимости в Единый государственный реестр объектов культурного наследия (памятников истории и культуры) народов Российской Федерации</p>
<p>Решения Правительства Российской Федерации, органов охраны объектов культурного наследия о включении объекта культурного наследия в Единый государственный реестр объектов культурного наследия (памятников истории и культуры) народов Российской Федерации</p>	<p>Решения Правительства Российской Федерации, органов охраны объектов культурного наследия о включении объекта культурного наследия в Единый государственный реестр объектов культурного наследия (памятников истории и культуры) народов Российской Федерации</p>
<p>Решения Правительства Российской Федерации, органов охраны объектов культурного наследия о включении объекта культурного наследия в Единый государственный реестр объектов культурного наследия (памятников истории и культуры) народов Российской Федерации</p>	<p>Решения Правительства Российской Федерации, органов охраны объектов культурного наследия о включении объекта культурного наследия в Единый государственный реестр объектов культурного наследия (памятников истории и культуры) народов Российской Федерации</p>

Заключение кадастрового инженера

Технический план подготовлен по решению арбитражного суда Омской области № дела А46-1495/2021 от 19.05.2021г. по решению суда в государственной кадастр недвижимости вносятся сведения о незавершенном строительстве объекта - четырёхэтажное здание (художественно-производственные мастерские), литеры А, кадастровый номер исходного объекта :55:36:090108:3177, расположенного по адресу : Российская Федерация, Омская область, г. Омск, ул. Чакалова, д.38, корпус 1. Объект незавершенного строительства расположен на земельном участке с кадастровым номером: 55:36:090108:3154 по адресу: Российская Федерация, Омская область, г. Омск, ул. Чакалова, д.38, корпус 1.

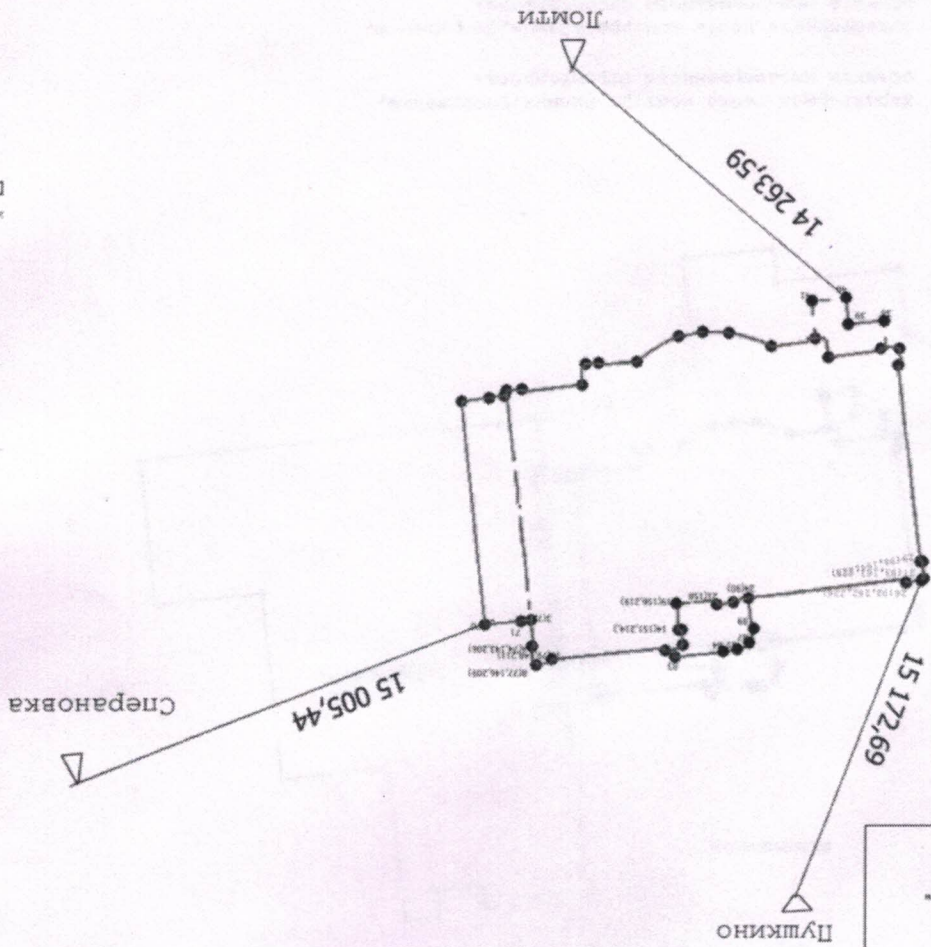
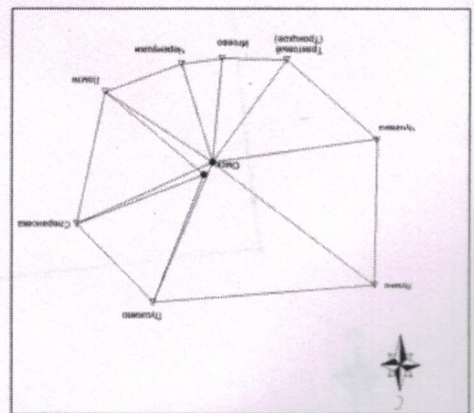
Формула, примененная для расчета средней квадратической погрешности площади:

$$M_p = \sqrt{\sum_{i=1}^n M_i^2}$$

Технический план подготовил кадастровый инженер Ульянов Александр Семенович, являющийся членом СРО КИ Ассоциация саморегулируемых организаций «Балтийское объединение кадастровых инженеров», (дата вступления в СРО "19" мая 2016 г. , уникальный реестровый номер кадастрового инженера в реестре членов СРО КИ N 899). Сведения о СРО КИ Ассоциация саморегулируемых организаций «Балтийское объединение кадастровых инженеров», содержащаяся в государственном реестре СРО КИ (уникальный номер реестровой записи от "16" августа 2016 г. N 005).

ТЕХНИЧЕСКИЙ ПЛАН СХЕМА ГЕОДЕЗИЧЕСКИХ ПОСТРОЕНИЙ

Схема расположена объекта относительно пункта ИТС



УСЛОВНЫЕ ОБОЗНАЧЕНИЯ

●	базовая станция
▽	пункт государственной геодезической сети
⊙ I	точка съёмочного обоснования
— — — — —	векторы GPS измерений
— — — — —	существующий подземный конструктивный элемент здания, сооружения, объекта незавершённого строительства
— — — — —	новый образованный подземный конструктивный элемент здания, сооружения, объекта незавершённого строительства
— — — — —	существующая наземная конструктивная часть здания, сооружения, объекта незавершённого строительства
— — — — —	новый образованный наземный конструктивный элемент здания, сооружения, объекта незавершённого строительства
● I	характерная точка контура здания, сооружения, объекта незавершённого строительства

базовая станция

пункт государственной геодезической сети

точка съёмочного обоснования

векторы GPS измерений

существующий подземный конструктивный элемент здания, сооружения, объекта незавершённого строительства

новый образованный подземный конструктивный элемент здания, сооружения, объекта незавершённого строительства

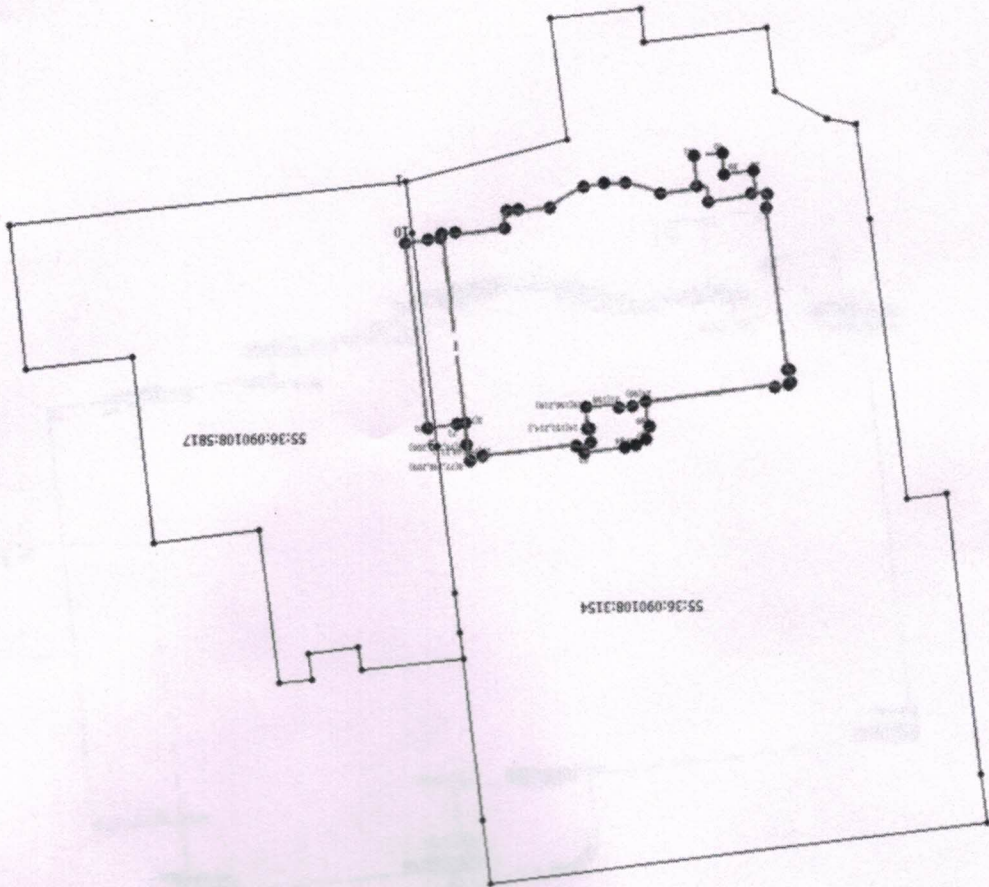
существующая наземная конструктивная часть здания, сооружения, объекта незавершённого строительства

новый образованный наземный конструктивный элемент здания, сооружения, объекта незавершённого строительства

характерная точка контура здания, сооружения, объекта незавершённого строительства

ТЕХНИЧЕСКИЙ ПЛАН

Схема расположения объекта недвижимости (части объекта недвижимости) на земельном участке



УСЛОВНЫЕ ОБОЗНАЧЕНИЯ:

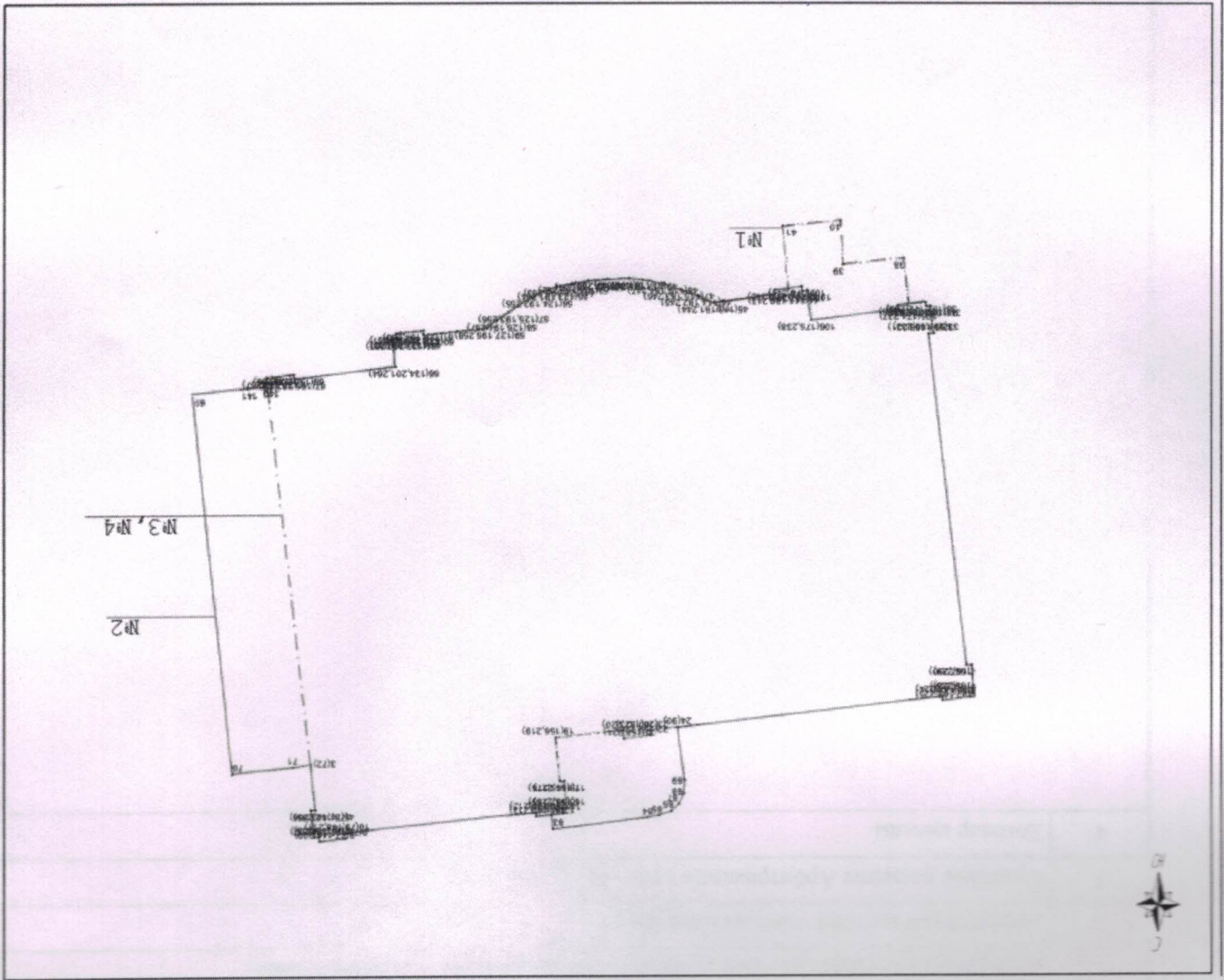
55:36:090108:3154

1

характерная точка контура здания, сооружения, объекта незавершенного строительства
существующая часть контура здания, сооружения, объекта незавершенного строительства
существующий наземный конструктивный элемент здания, сооружения, объекта незавершенного строительства
существующий подземный конструктивный элемент здания, сооружения, объекта незавершенного строительства
 вновь образованная часть контура здания, сооружения, объекта незавершенного строительства
 вновь образованный наземный конструктивный элемент здания, сооружения, объекта незавершенного строительства
 вновь образованный подземный конструктивный элемент здания, сооружения, объекта незавершенного строительства
 граница ранее уведенного земельного участка
 кадастровый номер

ТЕХНИЧЕСКИЙ ПЛАН ЗДАНИЯ

Чертеж контура объекта недвижимости (части объекта недвижимости)



Масштаб: 1:200

УСЛОВНЫЕ ОБОЗНАЧЕНИЯ

характерная точка контура здания, сооружения, объекта незавершенного строительства

• 1

номер контура

№1

существующая часть контура здания, сооружения, объекта незавершенного строительства

существующий надземный конструктивный элемент здания, сооружения, объекта незавершенного строительства

существующий подземный конструктивный элемент здания, сооружения, объекта незавершенного строительства

существующая часть контура здания, сооружения, объекта незавершенного строительства

новья образованная часть контура здания, сооружения, объекта незавершенного строительства

новья образованный надземный конструктивный элемент здания, сооружения, объекта незавершенного строительства

новья образованный подземный конструктивный элемент здания, сооружения, объекта незавершенного строительства